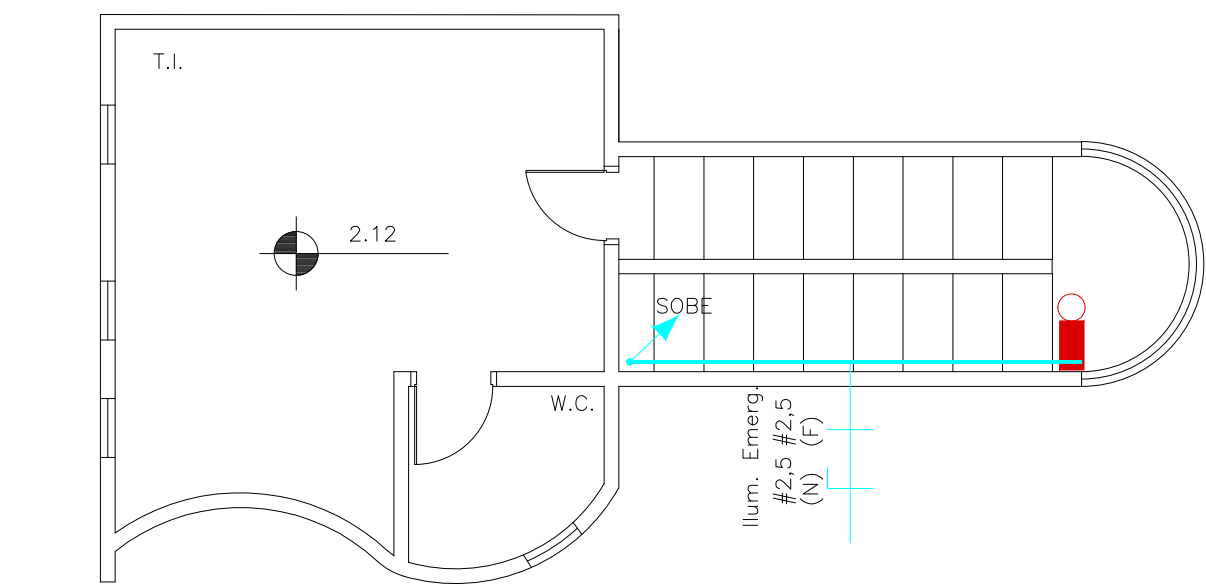
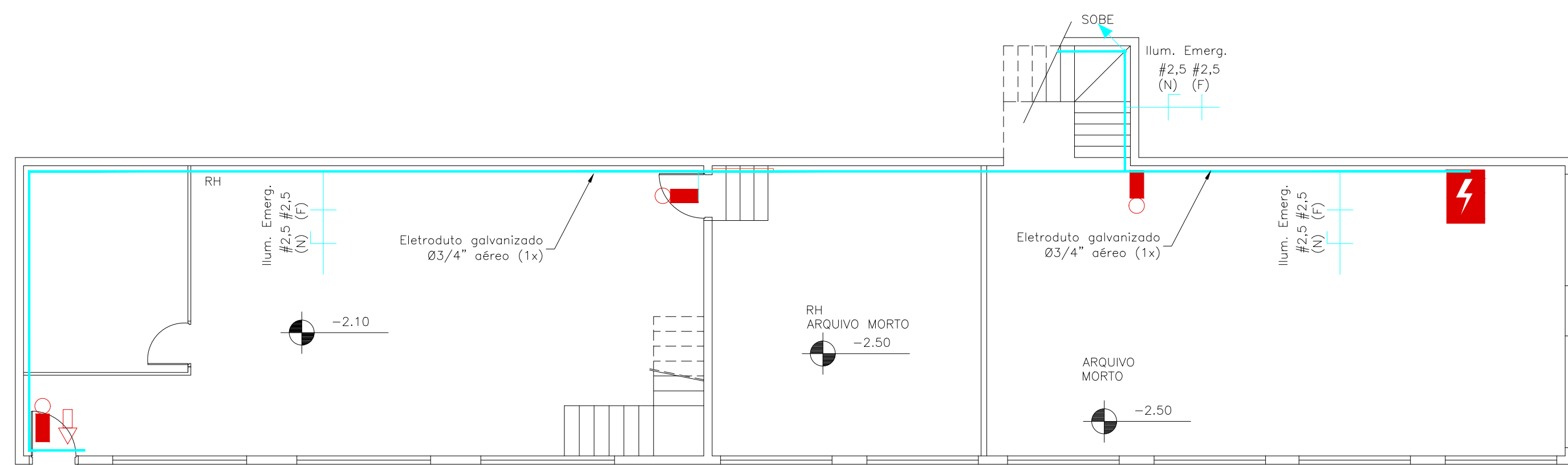


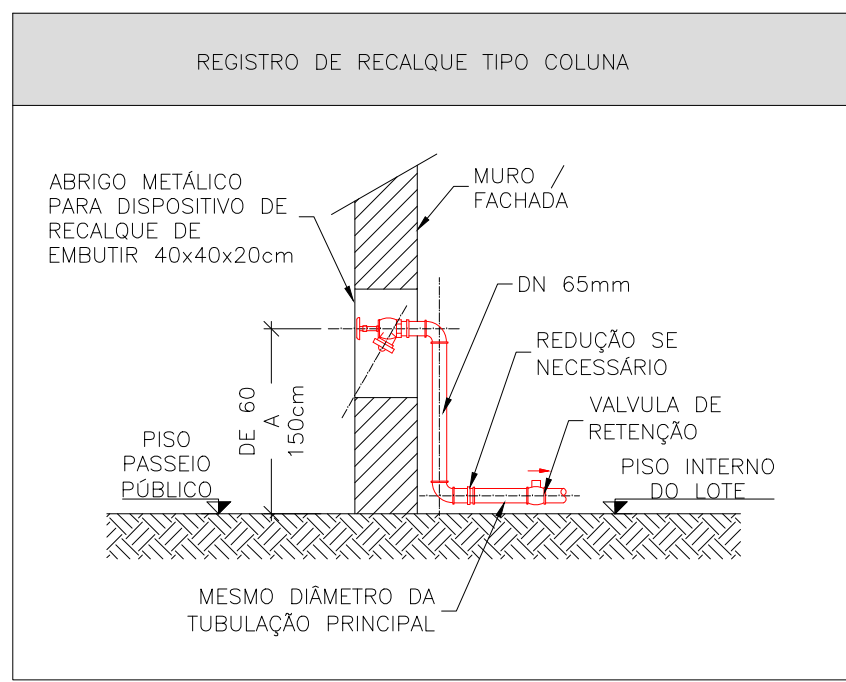
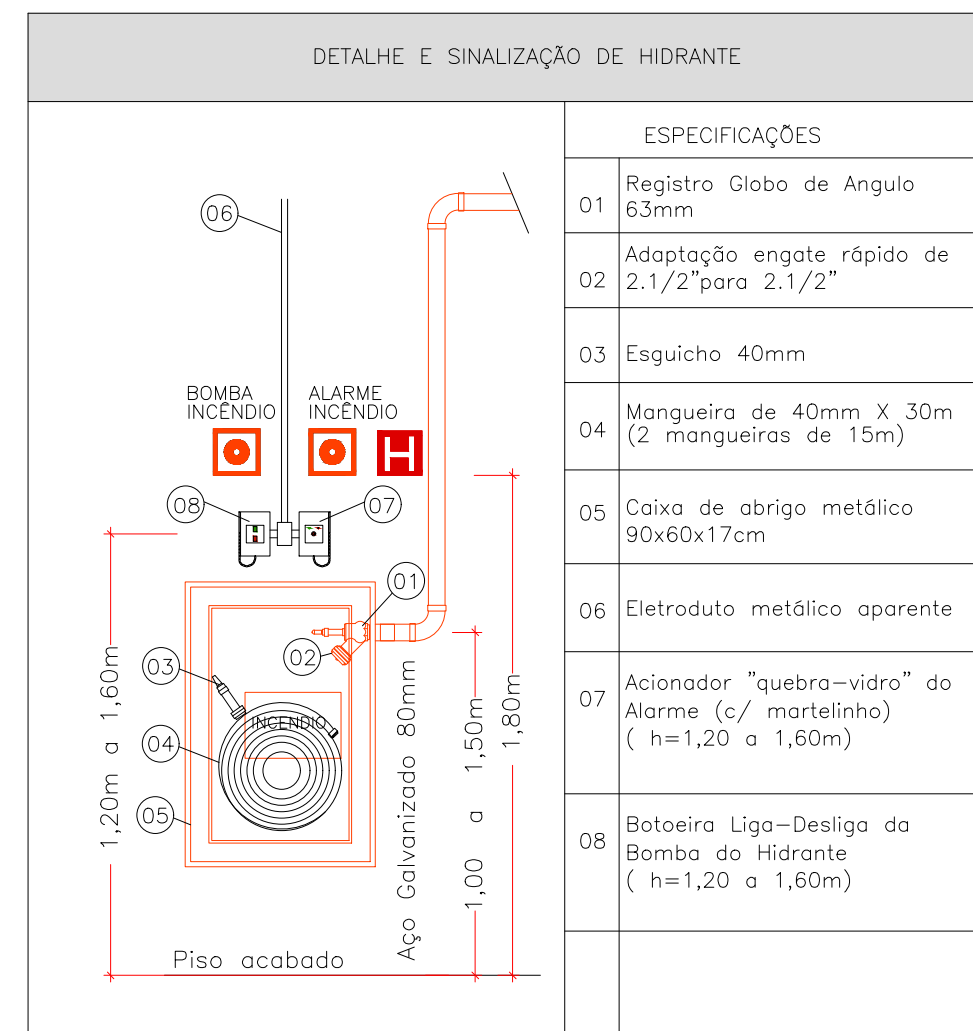
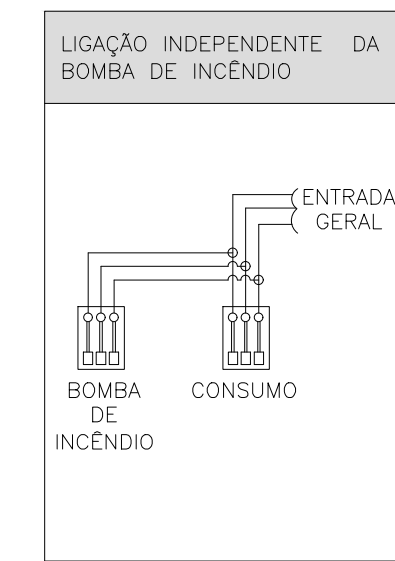
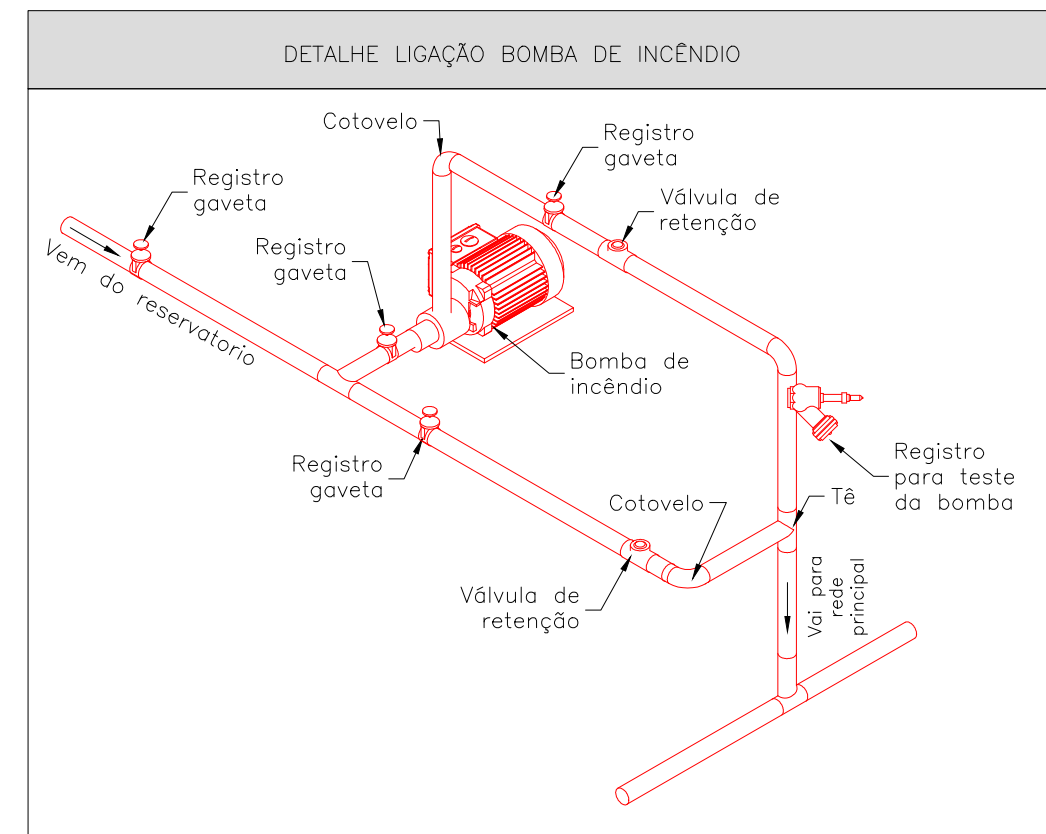
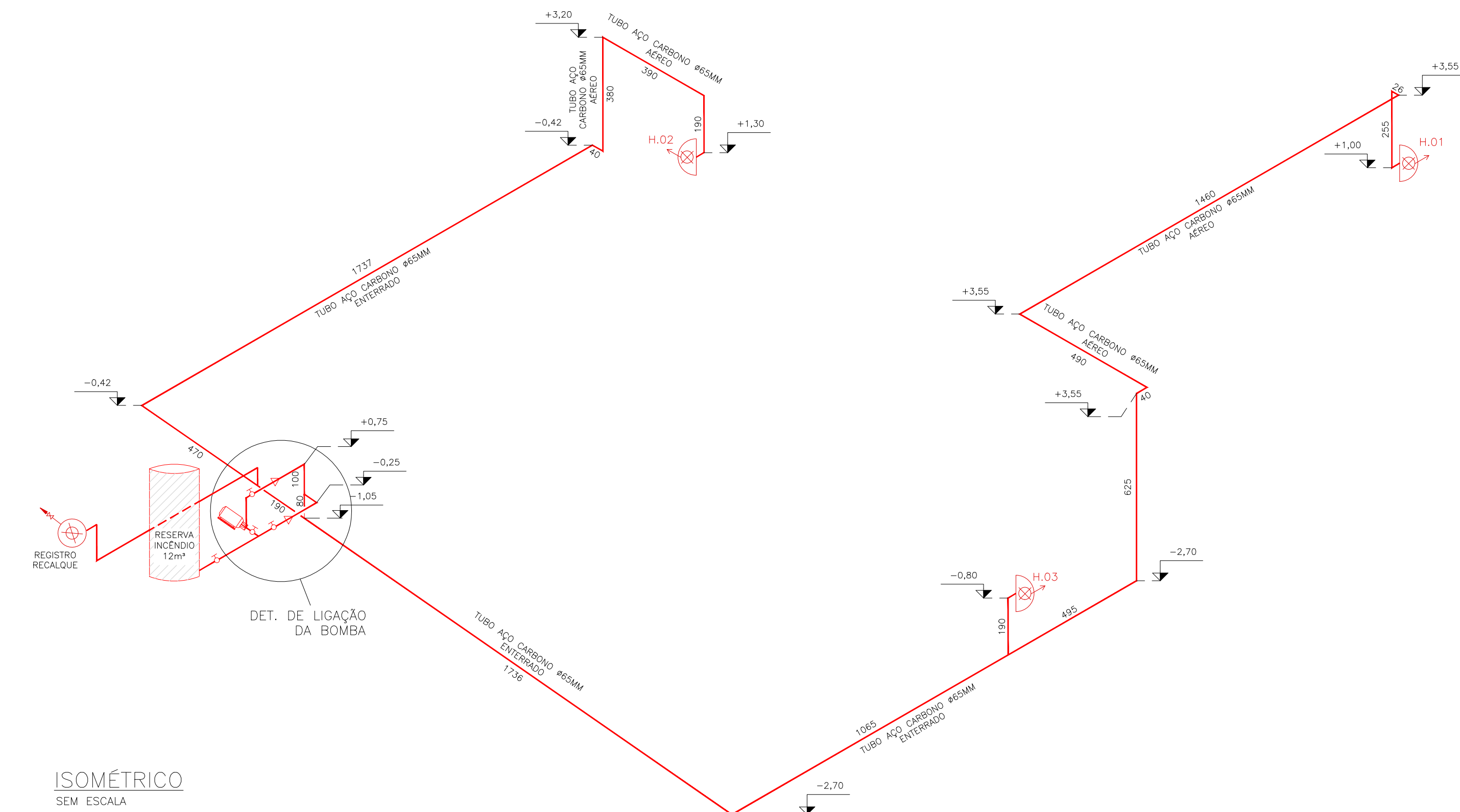
PLANTA BAIXA
PAV. TÉRREO
ESCALA 1:75



PLANTA BAIXA
MEZANINO
ESCALA 1:75



PLANTA BAIXA
PAV. INFERIOR
ESCALA 1:75



LEGENDA	
	HIDRANTE SIMPLES, EM CAIXA METÁLICA, VISOR DE VIDRO COM DISTICO "INCENDIO"
	ACIONADOR DE BOMBA DE INCENDIO (BOTEAIRA TIPO LIGA-DESLOGA)
	REGISTRO DE RECALQUE COM VALVULA DE RETENÇÃO EM ABRIGO METÁLICO DE 40x40x20cm, COM TAMPAS
	BOMBA DE INCENDIO - VAZÃO = 400 LPM - PRESSÃO = 41 mca - POTÊNCIA = 10 CV
	RESERVA DE INCENDIO - 12 m³
	ACIONADOR MANUAL DO SISTEMA DE ALARME
	AVISADOR SONORO E VISUAL
	BATERIA DO SISTEMA DE ALARME
	CENTRAL DE ALARME
	BAIXAMENTO
	PONTO DE ILUMINAÇÃO DE EMERGENCIA (Blocos autônomos c/ halofarol (2x55w) - h= 6,5m)
	PONTO DE ILUMINAÇÃO DE EMERGENCIA DE (Blocos autônomos de emergência (9w)
	CHAVE ELÉTRICA SECUNDÁRIA
	CHAVE ELÉTRICA PRINCIPAL
INFORMAÇÕES SOBRE OS SISTEMAS	
ILUMINAÇÃO DE EMERGENCIA	ELETRÓDUTOS GALVANIZADOS ANTICORROSÃO Obsoleto a IT n° 19/2019 - D.E. 63.911/2018
ALARME E DETECÇÃO	ELETRÓDUTOS GALVANIZADOS ANTICORROSÃO Conforme a IT n° 19/2019 - D.E. 63.911/2018
HIDRANTES	Conforme IT n° 22/2019: AS MANGUEIRAS TERÃO DIÂMETRO DE 40mm, COM COMPRIMENTO EM 2 LANCES DE 15 M CADA OS ESQUICHOS TERÃO JATO REGULÁVEL, COM DIÂMETRO DE 40mm O RESERVATÓRIO COM CAPACIDADE DE 12m³ A BOMBA DE INCENDIO TERÁ POTENCIA DE 10 CV

REVISÕES		
00	EMIÇÃO INICIAL	16/08/21

DESENVOLVIDOR:		FOLHA	
REGULAR SIST PREVEN E COMBATE A INCENDIO		01	
PROPRIETARIO:			
PREF MUNICIPAL DE SANTO ANTONIO DE POSSE			
ENDEREÇO:			
Praça Chafiz Chabib Barokat, 351-Vila Esperança-São Ant. de Posse /			
ÁREA TÉCNICA:			
SISTEMA: PREVENÇÃO COMBATE A INCENDIO		DATA	REVISÃO
EXECUTIVO: INSTALAÇÕES ELÉTRICAS		16.08.21	00
ENGENHEIRO CIVIL:		CRS/SP	
Sergio Luiz Guarnieri		5060757647	
Obras e Instalações Elétricas e de Sinalização para Prevenção e Combate a Incêndio			
FORMATO A0 - 1188 x 841 mm			